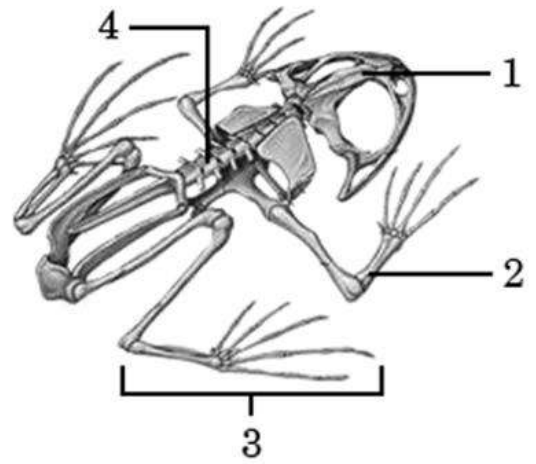
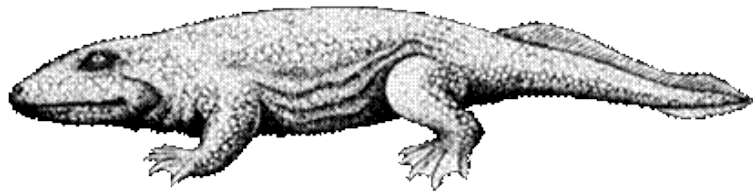
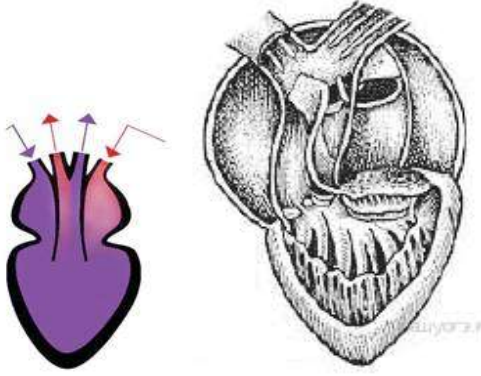


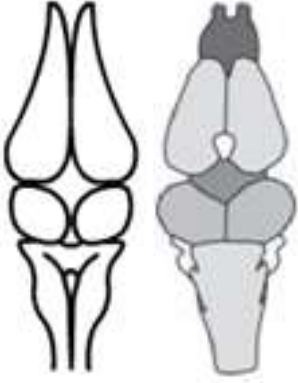
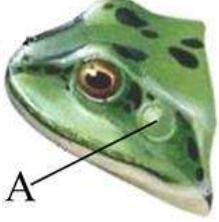
Дата	Предмет	Тема	Ресурс (форма проведения урока)	Задания с указанием образовательного ресурса	Форма предоставления результата	Дата, время предоставления результата	Текущая аттестация, оценивание
22.04	Внеурочная деятельность 9А и 9Б Занимательная биология (подготовка к ОГЭ)	Тип Хордовые Амфибии и рептилии	1) Самостоятельная работа 2) https://www.yaklass.ru/p/biologia/zhivotnye/tip-khordovye-15494/klass-zemnovodnye-ili-amfibii-15478 https://www.yaklass.ru/p/biologia/zhivotnye/tip-khordovye-15494/klass-presmykaiushchiesia-ili-reptilii-15479	1)Изучить теоретический материал по теме, пользуясь справочниками, материалом сайтов 2) заполнить таблицы, прорешать тесты по теме	1) скан/фото таблицы и заданий	До 12.00 29.04.2020	

КЛАСС ЗЕМНОВОДНЫЕ (АМФИБИИ)

Отряды


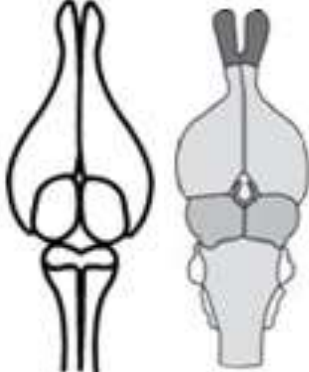


Покровы	
Скелет	
Дыхательная система	
Сердце	
Круги кровообращения	

Мозг	
Органы чувств	
Размножение	
Развитие	

КЛАСС ПРЕСМЫКАЮЩИЕСЯ (РЕПТИЛИИ)

Отряды

Покровы	
Скелет	
Дыхательная система	
Сердце	
Круги кровообращения	
Мозг	
Органы чувств	
Размножение	
Развитие	

Верны ли следующие суждения о пресмыкающихся?

- А. Самки пресмыкающихся откладывают оплодотворённые яйца с большим содержанием желтка.
- Б. Развитие пресмыкающихся происходит с превращением.

Верны ли следующие суждения о размножении и развитии земноводных?

А. После зимней спячки все земноводные скапливаются в укромных местах под корягами и корнями деревьев, там происходит их размножение.

Б. На личиночной стадии развития земноводные имеют двухкамерное сердце и один круг кровообращения.

Расположите в правильном порядке процессы, относящиеся к размножению и развитию прыткой ящерицы, начиная с образования половых клеток.

- 1) развитие зародышей внутри яиц
- 2) выход молодых ящериц
- 3) оплодотворение яиц в яйцеводах самок семенной жидкостью самцов
- 4) продвижение яиц по яйцеводам самки и образование на них защитной волокнистой оболочки
- 5) откладка самкой яиц

Расположите в правильном порядке процессы, относящиеся к размножению и развитию лягушки, начиная с образования половых клеток.

- 1) замена жаберного дыхания лёгочным
- 2) откладка икры самкой в воду
- 3) развитие жабр, мускулатуры и скелета
- 4) оплодотворение икры самцами
- 5) появление личинки

Установите последовательность прохождения пищи у лягушки, начиная с ротовой полости.

- 1) ротовая полость
- 2) желудок
- 3) пищевод
- 4) клоака
- 5) тонкая кишка

Верны ли следующие суждения о размножении и развитии земноводных?

А. После зимней спячки лягушки скапливаются в пресных водоёмах и вымётывают оплодотворённую икру.

Б. По внешнему виду и образу жизни личинки земноводных на ранних стадиях развития больше похожи на рыб, чем на своих родителей.

Какие особенности строения отличают земноводных от рыб?

- 1) органы дыхания представлены лёгкими и кожей
- 2) имеется внутреннее и среднее ухо
- 3) головной мозг состоит из пяти отделов
- 4) имеется плавательный пузырь
- 5) сердце трёхкамерное
- 6) имеется один круг кровообращения

Верны ли суждения о признаках пресмыкающихся?

А. Тело пресмыкающихся покрыто тонкой голой кожей, выделяющей слизь.

Б. У змей и некоторых ящериц веки срослись и стали прозрачными.

Верны ли суждения о земноводных?

А. К земноводным относятся лягушки, жабы, ящерицы, тритоны.

Б. Земноводные живут в воде, и только в период размножения они переходят жить на сушу.

Верны ли суждения о процессах жизнедеятельности земноводных?

А. Лёгкие у земноводных развиты слабо, дополнительный газообмен происходит через влажную кожу.

Б. С появлением лёгких у земноводных сформировался второй круг кровообращения.

Верны ли суждения о развитии земноводных?

А. Личинка земноводных не похожа на взрослое животное.

Б. На ранних стадиях развития головастики имеют боковую линию, двухкамерное сердце и один круг кровообращения.

Верны ли суждения о размножении пресмыкающихся?

А. Оплодотворение у пресмыкающихся наружное.

Б. Личинки змей и ящериц не похожи на взрослых животных.

Верны ли суждения о кровеносной системе земноводных?

А. Сердце земноводных состоит из двух камер.

Б. Венозная кровь от органов и тканей собирается в вены и поступает в правое предсердие, а потом в желудочек.

Верны ли суждения о процессах жизнедеятельности пресмыкающихся?

А. Дыхание пресмыкающихся осуществляется с помощью кожи и лёгких.

Б. В органы пресмыкающихся поступает кровь более богатая кислородом, чем у земноводных.

Чем земноводные в отличаются от пресмыкающихся?

- 1) кожа сухая, с роговым чешуйчатым покровом
- 2) кожа голая, увлажнённая
- 3) размножение происходит в воде
- 4) размножение происходит на суше
- 5) сердце трёхкамерное с неполной перегородкой в желудочке
- 6) сердце трёхкамерное без перегородки в желудочке

Установите соответствие между признаком и классом животных, для которого он характерен: к каждому элементу первого столбца подберите соответствующий элемент из второго столбца.

ПРИЗНАК

КЛАСС ЖИВОТНЫХ

- | | |
|---|-------------------|
| А) кожа тонкая и голая | 1) Пресмыкающиеся |
| Б) кожа сухая, тонкая, покрыта роговыми чешуями и костными пластинами | 2) Земноводные |
| В) дыхание кожное и лёгочное | |
| Г) оплодотворение внутреннее | |
| Д) развитие с превращением | |
| Е) трёхкамерное сердце с неполной перегородкой в желудочке | |

Установите соответствие между характеристикой и классом животных, которому она соответствует: к каждому элементу первого столбца подберите соответствующий элемент из второго столбца.

ХАРАКТЕРИСТИКА

КЛАСС ЖИВОТНЫХ

- | | |
|--|-----------------|
| А) кровеносная система представлена одним кругом кровообращения | 1) Костные рыбы |
| Б) сердце заполнено только венозной кровью | 2) Земноводные |
| В) превращение венозной крови в артериальную происходит в жабрах | |

- Г) кровеносная система представлена двумя кругами кровообращения
- Д) в сердце находится как венозная, так и артериальная кровь
- Е) превращение венозной крови в артериальную происходит в лёгких и коже

Установите соответствие между характеристикой и классом животных, которому она соответствует: к каждому элементу первого столбца подберите соответствующий элемент из второго столбца.

ХАРАКТЕРИСТИКА

КЛАСС ЖИВОТНЫХ

- | | |
|--|-----------------|
| А) движение осуществляется с помощью плавников | 1) Костные рыбы |
| Б) среди представителей класса различают следующие экологические группы: пресноводные, проходные, солоноватые, морские | 2) Земноводные |
| В) освоили наземно-воздушную среду обитания | |
| Г) у большинства представителей кожа покрыта чешуей | |
| Д) кожа у представителей класса голая и покрыта слизью | |
| Е) сердце состоит из трёх камер | |

Установите соответствие между признаком и организмами, для которых он характерен: к каждому элементу первого столбца подберите соответствующий элемент из второго столбца.

ПРИЗНАК

ОРГАНИЗМЫ

- | | |
|---|------------|
| А) тело с широко расставленными ногами, редко безногое | 1) ящерицы |
| Б) веки несросшиеся, подвижные | 2) змеи |
| В) веки срослись и стали прозрачными | |
| Г) все представители не имеют конечностей | |
| Д) могут проглатывать крупную добычу благодаря челюстям, спереди соединённым растяжимыми связками | |

Какие признаки впервые появились у представителей класса Пресмыкающиеся?

- 1) кожное дыхание
- 2) яйца покрыты плотной оболочкой
- 3) наличие второго круга кровообращения
- 4) холоднокровность
- 5) наличие межрёберных мышц
- 6) возникновение неполной перегородки в желудочке сердца

Какие особенности строения отличают земноводных от рыб?

- 1) органы дыхания представлены лёгкими и кожей

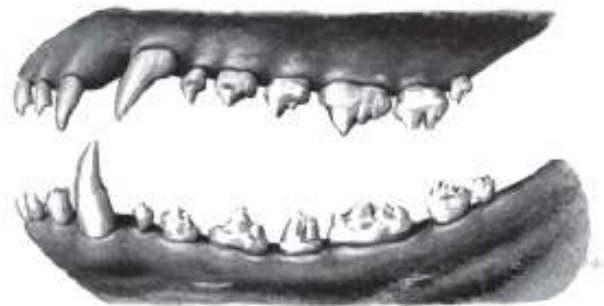
- 2) имеется внутреннее ухо и среднее ухо
- 3) головной мозг разделён на пять отделов
- 4) имеется плавательный пузырь
- 5) сердце трёхкамерное
- 6) один круг кровообращения

Какую роль в жизни земноводных имеет слизь, вырабатываемая кожными железами?

- 1) растворяет кислород
- 2) увеличивает поверхность кожи
- 3) обеззараживает кожу
- 4) защищает от естественных врагов
- 5) увеличивает скорость движения крови
- 6) способствует передвижению в наземно-воздушной среде

29. На рисунке изображена зубная система животного. Представители какого класса обладают таким набором зубов?

- 1) Пресмыкающиеся
- 2) Брюхоногие
- 3) Земноводные
- 4) Млекопитающие



32. Тело представителей какой группы животных покрыто образованиями, изображёнными на рисунке?

- 1) Земноводные
- 2) Рыбы
- 3) Млекопитающие
- 4) Двустворчатые моллюски



